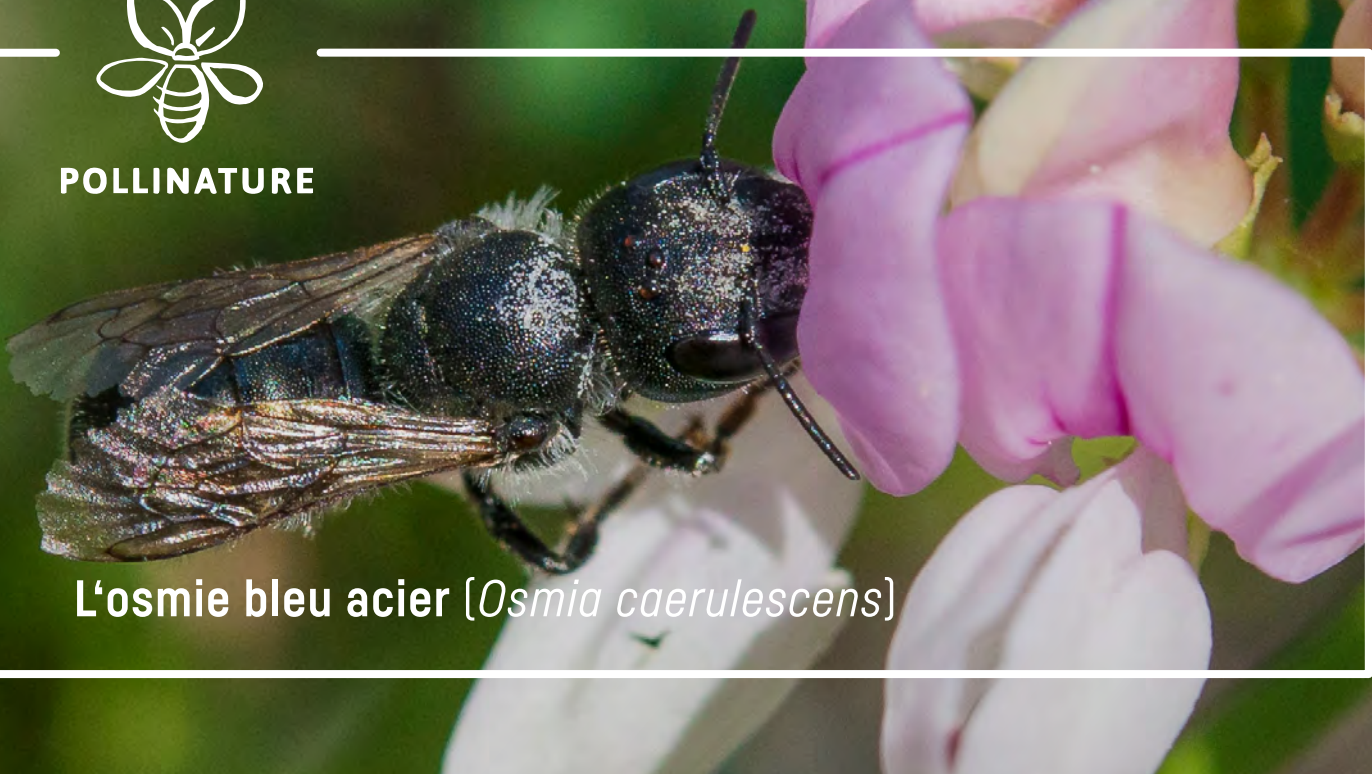




POLLINATURE



L'osmie bleu acier [*Osmia caerulescens*]

Aspect

L'osmie bleu acier mesure de 6 à 8 mm et son corps présente des reflets bleutés et un duvet blanc clairsemé. Le mâle est plus poilu et se différencie de la femelle en particulier par ses reflets brillants de couleur cuivre à vert métallisé.

Période de vol

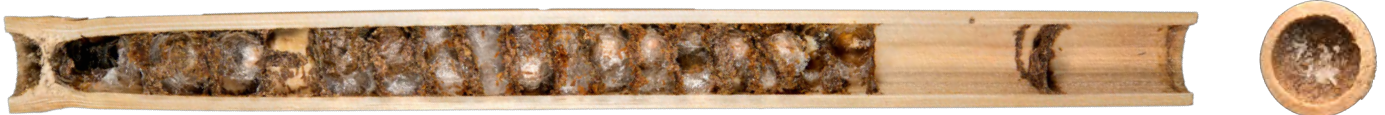
Mai à septembre. Deux générations par an.

Préférences alimentaires

L'osmie bleu acier récolte le pollen principalement sur les papilionacées et les labiacées. Ses plantes de prédilection sont les lotiers, le sainfoin cultivé, les épiaires et l'agripaume.

Type de nid

L'osmie bleu acier utilise des feuilles mâchées pour les parois séparant les cellules et pour l'opercule du nid. Elle dissimule en partie l'opercule avec d'autres matériaux, comme p. ex. des fibres de bois.



Remarques

Cette espèce d'abeille sauvage est fréquente et répandue dans toute la Suisse. En outre, il s'agit d'une des rares espèces qui peut être observées du printemps à l'automne dans les aides à la nidification de par la présence de deux générations par an.