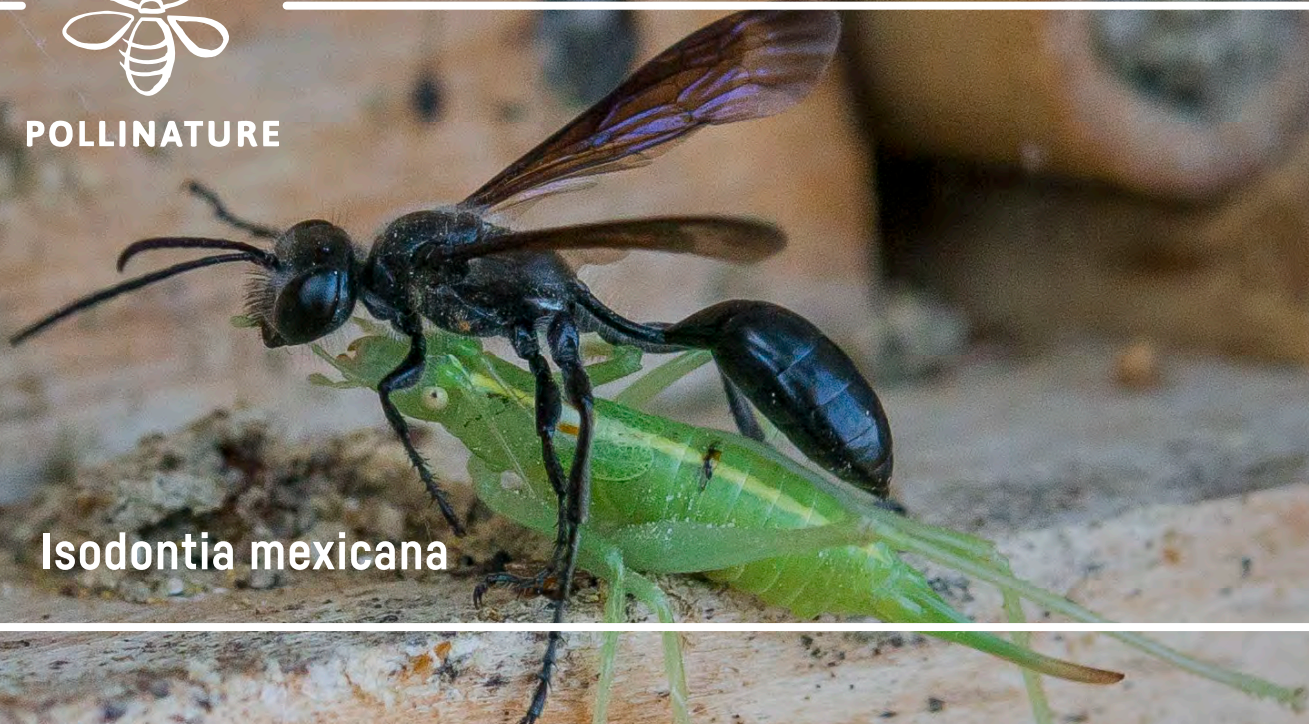




## POLLINATURE



**Isodontia mexicana**

### Aspect

L'*isodontia mexicana* est une espèce de guêpe fouisseuse. D'un noir profond, elle mesure de 15 à 20 mm, a une taille très marquée et des ailes aux reflets bleutés. Malgré sa taille impressionnante, elle est totalement inoffensive pour l'être humain.

### Période de vol

Juin à septembre. Souvent une et parfois aussi deux générations par an.

### Préférences alimentaires

Une fois adulte, elle se nourrit essentiellement de nectar. Mais au stade larvaire, comme elle fait partie de la famille des guêpes, elle est carnivore et se nourrit de sauterelles paralysées. La femelle chasse de petites sauterelles, notamment la sauterelle des chênes, qu'elle paralyse avec son venin avant de la transporter dans son nid.

### Type de nid

L'*isodontia mexicana* aménage ses cellules de couvain dans un nid de brins de paille; il arrive souvent que ces brins dépassent les roseaux de plusieurs centimètres. Les cloisons des cellules sont, elles aussi, constituées de paille comprimée.



### Remarques

Importée d'Amérique, cette espèce de guêpe n'existe en Suisse que depuis les années 60. Aujourd'hui, elle est largement répandue et peut être observée de plus en plus souvent dans les aides à la nidification. Avec un peu de chance et de patience, on peut l'observer en train de collecter des brins de paille à proximité de son nid.